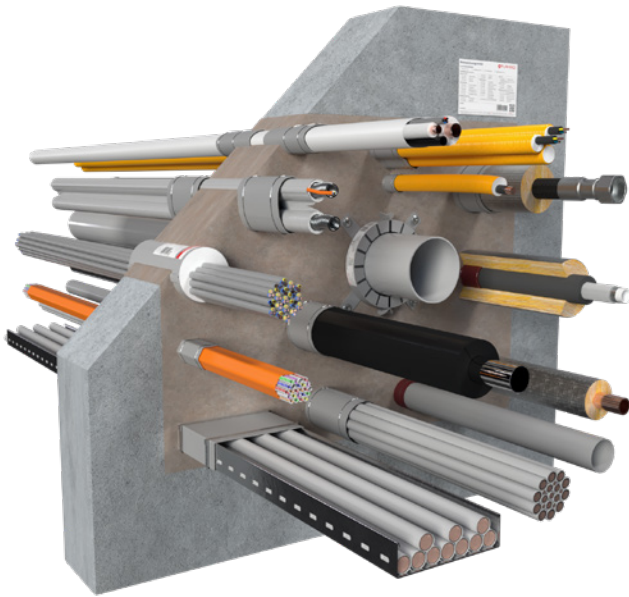


System Novasit BM

Kombiabschottung aus Brandschutzmasse für eine Vielzahl verschiedener Durchführungen



Feuerwiderstandsklasse

max. EI 120 gem. EN 13501-2

Einsatzbereiche

- leichte Trennwand, Massivwand, Massivdecke

Belegung

Medienleitungen		max. Durchmesser*	
	Kabel	≤ 80	
	Kabelbündel	≤ 150 / ≤ 21	
	Kabeltrassen	✓	
	EIR	einzel	≤ 100 / ≤ 50
	EIR	Bündel	≤ 100 / ≤ 32 / ≤ 21
	speedpipes	≤ 50, Einzel-Ø ≤ 14	
	Nichtbrennbare Rohre mit Mineralfaserisolierung	≤ 323,9 (Stahl) ≤ 108,0 (Kupfer)	
	Nichtbrennbare Rohre mit FEF-Isolierung	≤ 323,9 (Stahl) ≤ 108,0 (Kupfer)	
	Brennbare Rohre	≤ 200,0	
	Mehrschichtverbundrohre	≤ 75,0	
	Klimasplit-Leitungs-kombinationen	✓	
	Doppelsolarrohre NanoSun ²	≤ DN 25	
	HANSA-FLEX Hydraulikschläuche	≤ 55,9	
	Cable Tube CT belegt mit Kabeln, Kabelbündeln, EIR (einzel/gebündelt), speedpipes	150, 200, 300	

*Alle Angaben in mm

Systemdaten

Nachweis	ETA-22/0051	
Bauteilstärke	Leichte Trenn-/Massivwand	≥ 100
	Massivwand	≥ 150
	Massivdecke	≥ 150
Schottstärke	Leichte Trenn-/Massivwand	≥ 100
	Massivwand	≥ 150
	Massivdecke	≥ 150
Schottgröße (Breite × Höhe)	Leichte Trenn-/Massivwand	550 × 600
	Massivwand	1200 × 2000
	Massivdecke	1200 × 2000

Alle Angaben in mm

System Novasit BM

Produkte



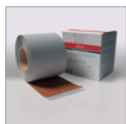
NOVASIT BM
Brandschutzmasse

20 kg Sack – Art.-Nr. 01161000
10 kg Eimer – Art.-Nr. 01161010



FLAMMOTECT-A
Spachtel

5 kg Eimer – Art.-Nr. 01155135
12,5 kg Eimer – Art.-Nr. 01155134
310 ml Kartusche – Art.-Nr. 01155115
600 ml Schlauchbeutel – Art.-Nr. 01155153



NBR-plus
Brandschutzband

Rolle à 5 m × 125 mm (teilbar zu 2 × 62,5 mm)
– Art.-Nr. 0760150133
Rolle à 10 m × 125 mm (teilbar zu 2 × 62,5 mm)
– Art.-Nr. 01261941



KSL-W
Brandschutzband

Rolle à 10 m × 50 mm selbstkl.
– Art.-Nr. 15510
Rolle à 20 m × 50 mm selbstkl.
– Art.-Nr. 15520
Rolle à 10 m × 100 mm selbstkl.
– Art.-Nr. 15530



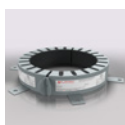
Cable Tube CT

bestehend aus Cable Tube CT und zwei Weichschaumstopfen
Ø 60 mm / L 150 mm – Art.-Nr. 01276101
Ø 90 mm / L 150 mm – Art.-Nr. 01279101
Ø 90 mm / L 200 mm – Art.-Nr. 01279201
Ø 90 mm / L 300 mm – Art.-Nr. 01279301
Ø 120 mm / L 150 mm – Art.-Nr. 01271151
Ø 120 mm / L 200 mm – Art.-Nr. 01271201
Ø 120 mm / L 300 mm – Art.-Nr. 01271301



Endless Collar U/U
Rohrmanschette

Set mit 10 m Brandschutzstreifen, 3 m Edelstahlband und 18 Befestigungshaken – Art.-Nr. 01145303



AWM II Brandschutzmanschette
Ø 32 mm – Ø 200 mm
– Art.-Nr. 01142032–01142200

Materialbedarf NOVASIT BM

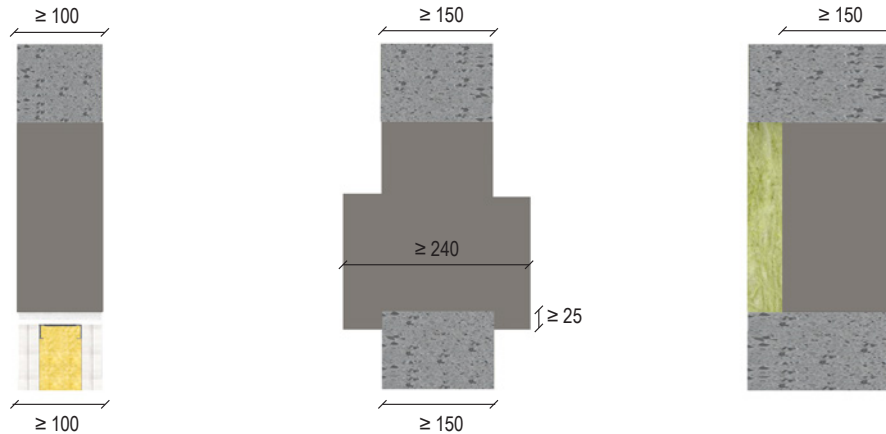
Schottstärke in mm	100			150		
	Belegung					
Schottgröße [m²]	0 %	30 %	60 %	0 %	30 %	60 %
0,01	1,00	0,70	0,40	1,50	1,05	0,60
0,02	2,00	1,40	0,80	3,00	2,10	1,20
0,03	3,00	2,10	1,20	4,50	3,15	1,80
0,05	5,00	3,50	2,00	7,50	5,25	3,00
0,10	10,00	7,00	4,00	15,00	10,50	6,00
0,20	20,00	14,00	8,00	30,00	21,00	12,00
0,30	30,00	21,00	12,00	45,00	31,50	18,00
0,50				75,00	52,50	30,00
0,80				120,00	84,00	48,00
1,00				150,00	105,00	60,00

Circawerte in kg

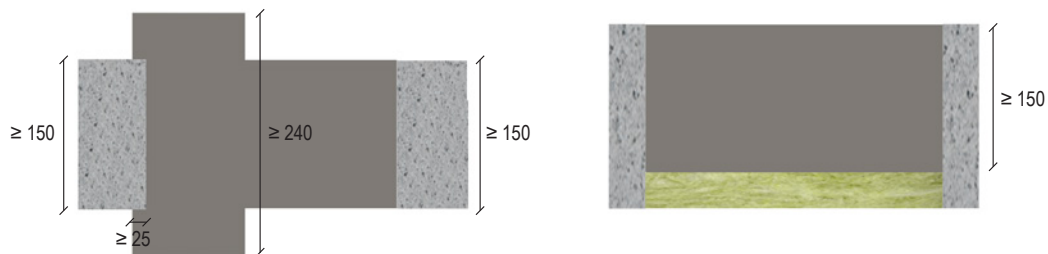
System Novasit BM

Ausführungsvarianten

Leichte Trenn- und Massivwand



Massivdecke



Alle Angaben in mm

Erste Halterungen

	Wand und Decke
Klimasplit-Leitungskombinationen	≤ 700
Kabel, Kabelbündel, Kabeltragesysteme	≤ 500
Elektroinstallationsrohre	
Nichtbrennbare Rohre – Streckenisolierungen aus Mineralfasermatten oder -schalen	
Brennbare Rohre	
Nichtbrennbare Rohre – Streckenisolierung aus FEF	
Doppelsolarrohre NanoSun ²	
HANSA-FLEX Hydraulikschläuche mit Drahtgeflechteinlage	
Mehrschichtverbundrohre	≤ 400
Cable Tube-Installationen	≤ 300
speedpipes für Glasfaserkabel und Mikrokabel	≤ 250

Angaben in mm

System Novasit BM

Reduzierte Abstände

	Abstände zu	Leichte Trennwand (Dicke 100 mm)	Massivwand (Dicke 150 mm)	Massivdecke (Dicke 150 mm)
Kabel, Kabelbündel, Kabeltragesysteme	Kabeln, Kabelbündeln, Kabeltragesystemen	5 (nebeneinander)	10 (nebeneinander)	
	Elektroinstallationsrohren	50 (übereinander)	50 (übereinander)	
	brennbaren Rohren mit Brandschutzmanschette		0 (Kabel-Ø ≤ 21)	
	brennbaren Rohren mit Brandschutzband		25	
	Mehrschichtverbundrohren	–	50	
	nichtbrennbaren Rohren	50*	50	25
	Klimasplit-Leitungskombinationen		40	–
	Bauteillaibung	50 (oben) 0 (unten) 5 (seitlich)	30 (oben) 0 (unten) 0 (seitlich)	30 (oben) 0 (unten) 10 (seitlich)
Elektroinstallationsrohre, einzeln/gebündelt aus Kunststoff	Kabeln, Kabelbündeln, Kabeltragesystemen	5 (nebeneinander)	0 (Kabel-Ø ≤ 21)	
	Elektroinstallationsrohren	50 (übereinander)	0	
	nichtbrennbaren Rohren	80*	80	
	Bauteillaibung	50 (oben) 0 (unten) 5 (seitlich)	0	0
brennbare Rohre mit Brandschutzmanschette	Kabeln, Kabelbündeln, Kabeltragesystemen		25	
	brennbaren Rohren mit Brandschutzmanschette		0	
	Klimasplit-Leitungskombinationen	50	–	
	Bauteillaibung		0	
brennbare Rohre mit Brandschutzband	Kabeln, Kabelbündeln, Kabeltragesystemen		50	
	brennbaren Rohren mit Brandschutzband	0	25	
	nichtbrennbaren Rohren	0*	0	
	Klimasplit-Leitungskombinationen	50	–	
	Bauteillaibung		0	
Mehrschichtverbundrohre	Kabeln, Kabelbündeln, Kabeltragesystemen	–	0 (Kabel-Ø ≤ 21)	
	Mehrschichtverbundrohren		0	
	Bauteillaibung		0	
nichtbrennbare Rohre	Kabeln, Kabelbündeln, Kabeltragesystemen	50	25	
	Elektroinstallationsrohren		80	
	brennbaren Rohren mit Brandschutzband		0	
	nichtbrennbaren Rohren	0*	0	
	Klimasplit-Leitungskombinationen	50	60	
	Bauteillaibung		0	
Klimasplit-Leitungs- kombinationen	Kabeln, Kabelbündeln, Kabeltragesystemen	40	–	
	brennbaren Rohren mit Brandschutzmanschette	50	–	
	brennbaren Rohren mit Brandschutzband	50	–	
	nichtbrennbaren Rohren	50*	50	60
	Klimasplit-Leitungskombinationen		25	50
	Bauteillaibung		0	–

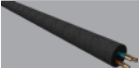
* nur nicht-brennbare Rohre mit FEF-Isolierung

Maße in mm


Alle weiteren Abstände ≥ 100 mm. Eine vollständige Auflistung aller Abstände finden Sie in der zugehörigen Einbauanleitung.
Angaben beziehen sich auf die Abstände zwischen den jeweiligen Isolierungen und Zusatzmaßnahmen, falls erforderlich.

System Novasit BM

Ausführungsbestimmungen

 Elektroinstallationen					
Belegung	Abmessungen	Brandschutzmaßnahmen	Feuerwiderstandsklasse		
Kabel			Leichte Trennwand	Massivwand	Massivdecke
Kabel	$\varnothing \leq 21$ mm	–	EI 90	EI 120	
	$\varnothing \leq 32$ mm	–	–		
	$\varnothing \leq 50$ mm	240 mm Schottstärke	–	EI 120	EI 90
		NBR-plus Brandschutzband 2 × 125 mm, 2-lagig, 45 mm Überlappung	EI 90	EI 120	
	$\varnothing \leq 80$ mm	240 mm Schottstärke	–	EI 90	
NBR-plus Brandschutzband 2 × 125 mm + 2 × 62,5 mm, 2-lagig, 37,5 mm Quer- + 45 mm Längsüberlappung		–	EI 120		
Aderleitungen	\varnothing Drähte ≤ 24 mm	–	–	EI 120	
Kabelbündel	$\varnothing \leq 60$ mm	–	EI 90	EI 120	
	$\varnothing \leq 100$ mm	240 mm Schottstärke	–	EI 120	
	$\varnothing \leq 150$ mm	NBR-plus Brandschutzband 2 × 125 mm, 1-lagig	EI 120		
Elektroinstallationsrohre (EIR)			Leichte Trennwand	Massivwand	Massivdecke
EIR aus Kunststoff (flexibel oder starr), einzeln	$\varnothing \leq 32$ mm mit/ohne Kabel $\varnothing \leq 21$ mm	NBR-plus Brandschutzband 2 × 62,5 mm (Wand) oder 1 × 125 mm (Decke), 1-lagig	EI 120 U/U		
		NBR-plus Brandschutzband 2 × 62,5 mm (Wand) oder 1 × 125 mm (Decke), 2-lagig			
	$\varnothing \leq 63$ mm mit/ohne Kabel $\varnothing \leq 21$ mm	Lamellenmatte ≥ 30 mm × ≥ 1000 mm (LS)	–	EI 120 U/C	
		Brandschutzmanschette AWM II beidseitig in Wand, unterseitig in Decke	EI 120 C/C		
$\varnothing \leq 100$ mm mit/ohne Kabel $\varnothing \leq 50$ mm	NBR-plus Brandschutzband 2 × 125 mm, 3-lagig + Lamellenmatte ≥ 30 mm × ≥ 500 mm	–	–	EI 120 U/U	
EIR aus Kunststoff (flexibel oder starr), gebündelt	$\varnothing \leq 32$ mm, gebündelt bis $\varnothing \leq 100$ mm mit/ohne Kabel $\varnothing \leq 21$ mm	NBR-plus Brandschutzband 2 × 62,5 mm (Wand) oder 1 × 125 mm (Decke), 2-lagig	EI 120 U/U		
	$\varnothing \leq 63$ mm, gebündelt bis $\varnothing \leq 125$ mm mit/ohne Kabel $\varnothing \leq 21$ mm	Brandschutzmanschette AWM II beidseitig in Wand, unterseitig in Decke	–	EI 120 C/C	
EIR aus Kunststoff (flexibel oder starr), lineare Mehrfachdurchführung	$\leq 3 \times \leq 32$ mm mit/ohne Kabel $\varnothing \leq 21$ mm	NBR-plus Brandschutzband 2 × 62,5 mm (Wand) oder 1 × 125 mm (Decke), 1-lagig	EI 120 U/U		
speedpipes			Leichte Trennwand	Massivwand	Massivdecke
	Bündel- $\varnothing \leq 50$ mm, Einzel- $\varnothing \leq 50$ mm	NBR-plus Brandschutzband 2 × 62,5 mm (Wand) oder 1 × 125 mm (Decke), 1-lagig	EI 120 U/U		

System Novasit BM

 brennbare Rohre				
Rohrmaterial/-typ	Max. Außen-Ø [mm]	Feuerwiderstandsklasse		
Brennbare Rohre mit/ohne Schallschutzschlauch in Wanddurchführungen mit Brandschutzmanschette AWM II beidseitig			Leichte Trennwand	Massivwand
PVC-U	≤ 160	EI 120 U/U		
	180–200	–	EI 120 U/C	
PE-HD, PP-H	≤ 50	EI 120 U/U		
	110			
	50–160	EI 90 U/U / EI 120 U/C		
	180–200	–	EI 120 U/C	
Brennbare Rohre mit/ohne Schallschutzschlauch in Wanddurchführungen mit Brandschutzmanschette AWM II beidseitig				
POLO-KAL 3S	≤ 160	EI 60 U/C		
	110	EI 90 U/C		
POLO-KAL NG, POLO-KAL XS	≤ 110	EI 120 U/U		
Geberit Silent dB 20	≤ 110	EI 120 U/U		
	56–160	EI 90 U/U		
coes Blue Power	50–90	EI 120 U/C		
	110	EI 90 U/C		
Geberit Silent PP, Geberit Silent Pro, GF Silenta Premium, Wavin SiTECH+, REHAU RAUPIANO LIGHT, CONEL DRAIN, REHAU RAUPIANO PLUS, Pipelife MASTER 3 Plus, KE KELIT PHONEX AS, Wavin AS, Valsir Triplus®	≤ 160	EI 120 U/U		
GF Cool-Fit 2.0 / 2.0F	32–140	EI 120 U/C		
	75–200	–	EI 120 U/C	
GF Cool-Fit 4.0	63/110	EI 120 U/C		
Pelletschlauch PVC-Cu oder PUR-Cu	60			
aquatherm blue pipe	32–160			
Brennbare Rohre mit FEF-Isolierung gemäß EN 14304 (B-s3, d0) in Wanddurchführungen mit Brandschutzmanschette AWM II beidseitig				
aquatherm blue pipe	32–160	EI 120 U/C		
Brennbare Rohre mit/ohne Schallschutzschlauch in Deckendurchführungen mit Brandschutzmanschette AWM II unterseitig			Massivdecke	
PVC-U	≤ 75	EI 120 U/U		
	≤ 160	EI 90 U/U / E 120 U/C		
	180–200	EI 120 U/C		
PE-HD	50–125	EI 120 U/U		
	125–160	EI 60 U/U / EI 120 U/C		
	160	EI 90 U/U / EI 120 U/C		
	180–200	EI 120 U/C		
PP-H	≤ 160	EI 120 U/U		
	180–200	EI 120 U/C		
POLO-KAL 3S	75–110	EI 90 U/C		
POLO-KAL NG, POLO-KAL XS	40–90	EI 60 U/U		
	90–160	EI 90 U/U		
Geberit Silent PP	40–110	EI 90 U/U / EI 120 U/C		
	110–160	EI 60 U/U / EI 120 U/C		
Geberit Silent Pro, GF Silenta Premium	50/58–160	EI 120 U/U		
Wavin SiTech, REHAU RAUPIANO PLUS, Ostendorf Skolan dB	110	EI 120 U/C		

System Novasit BM

Rohrmaterial/-typ	Max. Außen-Ø [mm]	Feuerwiderstandsklasse					
Brennbare Rohre mit/ohne Schallschutzschlauch in Deckendurchführungen mit Brandschutzmanschette AWM II unterseitig		Massivdecke					
CONEL DRAIN, REHAU RAUPIANO LIGHT	40–75	EI 60 U/U / EI 120 U/C					
	75–110	EI 90 U/U / EI 120 U/C					
Wavin SiTECH+	32, 75–160	EI 90 U/U					
Valsir Triplus®	32–50	EI 120 U/C					
GF Cool-Fit 2.0 / 2.0F	32/75–110/160	EI 90 U/C					
	140/200	EI 120 U/C					
GF Cool-Fit 4.0	110/180–160/250	EI 120 U/C					
GF Cool-Fit 4.0F	63/125	EI 120 U/C					
	75/140–160	EI 90 U/C					
Pelletschlauch PVC-Cu oder PUR-Cu	60	EI 120 U/C					
aquatherm blue pipe	32–200	EI 120 U/C					
aquatherm green pipe	32–200	EI 120 U/C					
Brennbare Rohre mit FEF-Isolierung gemäß EN 14304 (B-s3, d0) und Brandschutzmanschette AWM II unterseitig		Massivdecke					
Geberit Silent Pro	50–160	EI 120 U/U					
Wavin SiTech+	50–160	EI 120 U/C					
aquatherm blue pipe	32–160	EI 120 U/C					
aquatherm green pipe	32–160	EI 120 U/C					
Durchführungen mit Muffe, 45° schräg oder 2 × 45° Bögen sind zusätzlich bei einigen Rohrtypen und Rohrdurchmessern möglich. Details entnehmen Sie der Einbauanleitung zu System AWM II.							
Rohrmaterial/-typ	Max. Außen-Ø [mm]	Brandschutzband KSL-W		Feuerwiderstandsklasse			
Brennbare Rohre mit Schallschutzschlauch in Wand- und Deckendurchführungen mit Brandschutzband KSL-W		Anzahl Bänder und Lagen		Leichte Trenn- und Massivwand	Massivdecke		
		Wand	Decke				
PVC-U, PVC-C	32–50	2 × 2-lagig	1 × 2-lagig	EI 120 U/U	EI 120 U/U		
	63–110	2 × 4-lagig	1 × 4-lagig		EI 90 U/U		
PE-HD, ABS, SAN+PVC, PP	32–50	2 × 2-lagig	1 × 2-lagig		EI 120 U/U	EI 120 U/U	
	63–110	2 × 4-lagig	1 × 4-lagig				
Geberit Silent PP, POLO-KAL NG, POLO-KAL XS, REHAU RAUPIANO LIGHT, REHAU RAUSILENTO, CONEL DRAIN, Wavin SiTech+	≤ 50	2 × 2-lagig	1 × 2-lagig				
	≤ 110	2 × 4-lagig	1 × 4-lagig				
Geberit Silent-Pro	≤ 75	2 × 3-lagig	1 × 3-lagig				
	≤ 110	2 × 4-lagig	1 × 4-lagig				
Geberit Silent-db20, KE KELIT PHONEX AS	≤ 56	2 × 2-lagig	1 × 2-lagig				
	≤ 110	2 × 4-lagig	1 × 4-lagig				
Brennbare Rohre mit Schallschutzschlauch in Wand- und Deckendurchführungen mit Brandschutzband KSL-W		Anzahl Bänder und Lagen		Leichte Trenn- und Massivwand			Massivdecke
		Wand	Decke				
Pipelife MASTER 3	≤ 50	2 × 2-lagig	1 × 2-lagig	EI 120 U/U	EI 90 U/U		
	≤ 110	2 × 4-lagig	1 × 4-lagig		EI 120 U/U		
REHAU RAUPIANO PLUS	≤ 50	2 × 2-lagig	1 × 2-lagig		EI 120 U/U	EI 60 U/U	
	≤ 110	2 × 4-lagig	1 × 4-lagig			EI 120 U/U	
GF Silenta Premium	≤ 58	2 × 2-lagig	1 × 2-lagig			EI 120 U/U	EI 90 U/U
	≤ 110	2 × 4-lagig	1 × 4-lagig				EI 120 U/U

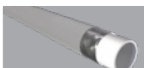
System Novasit BM

Rohrmaterial/-typ	Max. Außen-Ø [mm]	Brandschutzband KSL-W		Feuerwiderstandsklasse	
Brennbare Rohre mit FEF-Isolierung gemäß EN 14304 (B-s3, d0) in Wand- und Deckendurchführungen mit Brandschutzband KSL-W		Anzahl Bänder und Lagen		Leichte Trenn- und Massivwand	Massivdecke
		Wand	Decke		
PP-H	40–75	2 × 3-lagig	–	EI 90 U/U	–
Geberit Silent-PP	≤ 58	–	1 × 2-lagig	–	EI 120 U/U
	> 100 – ≤ 125		1 × 5-lagig		
Geberit Silent-Pro	≤ 50		1 × 2-lagig		
	> 75 – ≤ 110		1 × 4-lagig		
Geberit Silent-db20	≤ 56		1 × 2-lagig		
	> 56 – ≤ 110		1 × 4-lagig		
	> 110 – ≤ 135		1 × 5-lagig		
	> 135 – ≤ 160		1 × 6-lagig		
Pipelife MASTER 3, POLO-KAL NG, POLO-KAL XS, CONEL DRAIN, Wavin SiTech, Wavin SiTech+	≤ 50		1 × 2-lagig		
	> 50 – ≤ 110		1 × 4-lagig		
REHAU RAUPIANO LIGHT	≤ 50		1 × 2-lagig		
	> 50 – ≤ 110		1 × 4-lagig		
	> 110 – ≤ 125	1 × 5-lagig			
	> 125 – ≤ 160	1 × 6-lagig			
REHAU RAUPIANO PLUS	≤ 50	1 × 2-lagig			
Wavin AS	≤ 58	1 × 2-lagig			
	> 58 – ≤ 110	1 × 4-lagig			
GF Silenta Premium	≤ 58	1 × 2-lagig			
	> 58 – ≤ 110	1 × 4-lagig			
	> 110 – ≤ 135	1 × 5-lagig			
Ostendorf Skolan dB	≤ 58	1 × 2-lagig			
	> 58 – ≤ 110	1 × 4-lagig			
	> 110 – ≤ 135	1 × 5-lagig			
Brennbare Rohre mit Schallschutzschlauch in Wand- und Deckendurchführungen mit Brandschutzmanschette EC Endless Collar		Anzahl Lagen		Leichte Trenn- und Massivwand	Massivdecke
		Wand und Decke			
PVC-U, PVC-C	≤ 50	2		EI 120 U/U	–
	> 50 – ≤ 75	3		EI 90 U/U	
	> 75 – ≤ 110	4			
	> 110 – ≤ 125	5			
	> 125 – ≤ 160	6			
PE-HD	≤ 50	2		EI 120 U/U	EI 120 U/C
	> 50 – ≤ 75	3			
	> 75 – ≤ 110	4			
	> 110 – ≤ 160	6			
PP	≤ 50	2		EI 120 U/U	–
	> 50 – ≤ 75	3			
	> 75 – ≤ 110	4			


System Novasit BM

Rohrmaterial/-typ	Max. Außen-Ø [mm]	Brandschutzmanschette EC Endless Collar		Feuerwiderstands- klasse	
Brennbare Rohre mit Schallschutzschlauch in Wand- und Deckendurchführungen mit Brandschutzmanschette EC Endless Collar		Anzahl Lagen		Leichte Trenn- und Massivwand	Massivdecke
		Wand und Decke			
Wavin SiTech+, REHAU RAUPIANO PLUS	≤ 50	2		EI 120 U/U	EI 120 U/U
	≤ 75	3			
	≤ 110	4			
	≤ 125	5		-	
	≤ 160	6			
Geberit Silent-PP, POLO-KAL NG	≤ 50	2		EI 120 U/U	EI 120 U/U
	≤ 75	3			
	≤ 110	4			
	≤ 125	5			
	≤ 160	6			

Installationen mit Schräg- und Mehrfachdurchführungen sowie Ausführungen an Raumecken und mit Rohrmuffen sind ebenfalls möglich. Weitere Details entnehmen Sie der Einbauleitung zum System EC Endless Collar. Alle dort abgedeckten Ausführungsvarianten sind ebenfalls im System Novasit BM umsetzbar.

 Mehrschichtverbundrohre						
Rohrtyp	Max. Außen-Ø [mm]	FEF-Isolierung Dicke S [mm]	Brandschutzband KSL-W		Feuerwiderstands- klasse	
Mehrschichtverbundrohre mit FEF-Isolierung gemäß EN 14304 (B-s3, d0) in Wand- und Deckendurchführungen mit Brandschutzband KSL-W			Anzahl Bänder und Lagen		Leichte Trenn- und Massivwand	Massivdecke
			Wand	Decke		
Geberit Mepla, KE KELIT KELOX	16–32	8,0/9,0–32,0/35,0	2 × 1-lagig	1 × 1-lagig	EI 120 U/C	EI 120 U/C
	40–75	9,0–39,0/40,5	2 × 2-lagig	1 × 2-lagig		
REHAU RAUTITAN stabil	16–32	8,0/9,0–32,0/35,0	2 × 1-lagig	1 × 1-lagig		
	40	9,0–35,0	2 × 2-lagig	1 × 2-lagig		
Henco	20–32	8,0–32,0	2 × 1-lagig	-	-	-
Geberit FlowFit	16–32	8,5–35,0	2 × 1-lagig	1 × 1-lagig	EI 90 U/C	EI 90 U/C
	40–75	20,5–40,5	-	1 × 2-lagig	-	
Mehrschichtverbundrohre mit PEF-Isolierung gemäß EN 14313 in Wand- und Deckendurchführungen mit Brandschutzband KSL-W			Anzahl Bänder und Lagen		Leichte Trenn- und Massivwand	Massivdecke
			Wand	Decke		
Geberit Mepla	16–32	6,0–13,0	2 × 1-lagig	1 × 1-lagig	EI 120 U/C	
REHAU RAUTITAN stabil	16–32	4,0–26,0				
KE KELIT KELOX	18–32	4,0–13,0				
Henco	20–32	6,0–13,0				
Geberit FlowFit	16–25	6,0/13,0–26,0			EI 90 U/C	
Mehrschichtverbundrohre mit Lamellenmatte (Rohdichte ≥ 35 kg/m³, Schmelzpunkt ≥ 1000 °C, Klasse min. A2)			Lamellenmatte Dicke × Länge [mm]		Massivwand	Massivdecke
Henco	12–32		≥ 20 × ≥ 650		EI 120 U/C	
	≤ 63		≥ 30 × ≥ 650			

System Novasit BM

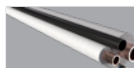
 Nichtbrennbare Rohre				
Rohrmaterial	Max. Außen-Ø [mm]	Isolierung Dicke × Länge [mm]	Feuerwiderstandsklasse	
Nichtbrennbare Rohre mit Lamellenmatte (Rohdichte ≥ 35 kg/m³, Schmelzpunkt ≥ 1000 °C, Klasse min. A2)			Massivwand	Massivdecke
Kupfer, Stahl, Edelstahl, Guss	Ø ≤ 15,0	≥ 20 × ≥ 250	EI 120 C/U	EI 120 C/U
	Ø > 15,0 – ≤ 28,0	≥ 20 × ≥ 500		
	Ø > 28,0 – ≤ 42,0	≥ 30 × ≥ 500		
	Ø > 42,0 – ≤ 54,0	≥ 40 × ≥ 500		
	Ø > 54,0 – ≤ 88,9	≥ 60 × ≥ 750		
Ø > 88,9 – ≤ 108,0*	≥ 60 × ≥ 1000			
Stahl, Edelstahl, Guss	Ø ≤ 15,0	≥ 20 × ≥ 250		
	Ø > 15,0 – ≤ 28,0	≥ 20 × ≥ 500		
	Ø > 28,0 – ≤ 42,0	≥ 30 × ≥ 500		
	Ø > 42,0 – ≤ 114,3	≥ 40 × ≥ 500		
	Ø > 114,3 – ≤ 168,3	≥ 40 × ≥ 1000		
Ø > 168,3 – ≤ 323,9*				
* Zusätzliche Schutzisolierung aus Mineralfasermatte (L ≥ 500 mm × S ≥ 30 mm)				
Nichtbrennbare Rohre mit Mineralfaserschalen (Rohdichte ≥ 80 kg/m³, Schmelzpunkt ≥ 1000 °C, Klasse min. A2)			Massivwand	Massivdecke
Kupfer, Stahl, Edelstahl, Guss	Ø ≤ 15,0	≥ 22,5 × ≥ 250	EI 120 C/U	EI 120 C/U
	Ø > 15,0 – ≤ 28,0	≥ 26,0 × ≥ 500		-
	Ø > 28,0 – ≤ 42,0	≥ 19,0 × ≥ 500	-	EI 120 C/U
	Ø > 42,0 – ≤ 54,0	≥ 38,0 × ≥ 500	-	
	Ø > 54,0 – ≤ 108,0	≥ 36,0 × ≥ 1000	EI 120 C/U	
Stahl, Edelstahl, Guss	Ø ≤ 15,0	≥ 22,5 × ≥ 250	EI 120 C/U	EI 120 C/U
	Ø > 15,0 – ≤ 28,0	≥ 26,0 × ≥ 500	-	
	Ø > 15,0 – ≤ 42,0	≥ 19,0 × ≥ 500		
	Ø > 28,0 – ≤ 54,0	≥ 38,0 × ≥ 500		
	Ø > 54,0 – ≤ 114,3	≥ 33,0 × ≥ 750	EI 120 C/U	
Ø > 114,3 – ≤ 168,3	≥ 40,0 × ≥ 1000			
Ø > 168,3 – ≤ 323,9*			EI 90 / E 120 C/U	
* Zusätzliche Schutzisolierung aus Mineralfasermatte (L ≥ 500 mm × S ≥ 40 mm)				
Nichtbrennbare Rohre mit Streckenisolierung aus FEF ArmaFlex Protect			Massivwand	Massivdecke
Kupfer, Stahl, Edelstahl, Guss	Ø ≤ 28,0	25 × ≥ 250	EI 120 C/U	EI 120 C/U
	Ø ≤ 28,0	26–51 × ≥ 500		
	Ø > 28,0 – ≤ 88,9	25 × ≥ 500		
	Ø > 28,0 – ≤ 88,9	26–51 × ≥ 1000		
	Ø > 88,9 – ≤ 108,0*	26–52 × ≥ 1000		
Stahl, Edelstahl, Guss	Ø ≤ 28,0	25 × ≥ 250		
	Ø ≤ 28,0	26–51 × ≥ 500		
	Ø > 28,0 – ≤ 88,9	25 × ≥ 500		
	Ø > 28,0 – ≤ 88,9	26–51 × ≥ 1000		
	Ø > 88,9 – ≤ 170,0	52 × ≥ 1000		
Ø > 88,9 – ≤ 170,0*	26–52 × ≥ 1000	EI 120 C/U		
* Zusätzliche Schutzisolierung aus Mineralfasermatte (L ₁ ≥ 500 mm × S ₁ ≥ 40 mm)				

System Novasit BM

Rohrmaterial	Max. Außen-Ø [mm]	Isolierung	Brandschutzband NBR-plus	Feuerwiderstandsklasse		
				Leichte Trennwand	Massivwand	
Nichtbrennbare Rohre mit FEF-Isolierung gemäß EN 14304 (B-s3, d0) (CS)		Dicke [mm]	Anzahl Bänder und Lagen			
Kupfer, Stahl, Edelstahl, Guss	≤ 15,0	10,0	2 × 62,5 mm, 1-lagig	EI 120 C/U		
		10,0–38,0	2 × 62,5 mm, 2-lagig			
	> 15,0 – ≤ 42,0	10,0	2 × 62,5 mm, 1-lagig	EI 90 C/U		
	> 15,0 – ≤ 54,0	19,0–38,0	2 × 62,5 mm, 2-lagig	EI 120 C/U		
	> 42,0 – ≤ 88,9	19,0–38,0		EI 90 C/U		
	> 54,0 – ≤ 88,9	25,0		EI 120 C/U		
Stahl, Edelstahl, Guss	> 15,0 – ≤ 88,9	19,0–38,0	2 × 62,5 mm, 2-lagig	EI 120 C/U		
		19,0–38,0	2 × 62,5 mm, 2-lagig + FEF ≥ 250 mm × 19 mm			
		25,0–38,0	2 × 62,5 mm, 2-lagig + FEF ≥ 250 mm × 38 mm			
	≤ 168,3	25,0	2 × 62,5 mm, 2-lagig	-	EI 60 C/U	
		50,0	2 × 62,5 mm, 3-lagig			
	> 219,1 – ≤ 323,9	39,0–48,0	2 × 62,5 mm, 2-lagig + Lamellenmatte ≥ 500 mm × ≥ 30 mm	-	EI 120 C/U	
	≤ 323,9	25,0	2 × 62,5 mm, 2-lagig + FEF ≥ 750 mm × 60 mm			
		25,0–50,0	2 × 62,5 mm, 3-lagig + FEF ≥ 750 mm × 60 mm			
		50,0	2 × 62,5 mm, 3-lagig + Lamellenmatte ≥ 750 mm × ≥ 60 mm			
	Nichtbrennbare Rohre mit FEF-Isolierung gemäß EN 14304 (B-s3, d0) (CS)		Dicke [mm]	Anzahl Bänder und Lagen	Massivdecke	
Kupfer, Stahl, Edelstahl, Guss	≤ 42,0	10,0	1 × 125 mm, 1-lagig	EI 90 C/U		
		9,0–40,0	1 × 125 mm, 2-lagig			
	≤ 60,0	13,0–40,0		EI 120 C/U		
	> 60,0 – ≤ 88,9	19,0–38,0		EI 90 C/U		
		25,0	EI 120 C/U			
≤ 108,0	25,0–50,0	2 × 125, 2-lagig + Lamellenmatte ≥ 750 mm × ≥ 40 mm	EI 120 C/U			
Stahl, Edelstahl, Guss	≤ 108,0	19,0–38,0	1 × 125 mm, 2-lagig	EI 120 C/U		
	≤ 114,3	13,0–40,0	1 × 125 mm, 2-lagig + FEF ≥ 250 mm × 25 mm	EI 90 C/U		
	≤ 159,0	25,0–38,0				
	> 159,0 – ≤ 219,1	25,0–38,0	2 × 62,5 mm, 2-lagig + FEF ≥ 250 mm × 38 mm	EI 120 C/U		
	≤ 219,1	19,0–26,0	1 × 125 mm, 2-lagig + Lamellenmatte ≥ 500 mm × ≥ 60 mm			
	≤ 273,0	25,0–26,0	1 × 125 mm, 2-lagig + Lamellenmatte ≥ 750 mm × ≥ 60 mm	EI 120 C/U		
	≤ 323,9	25,0	2 × 62,5 mm, 2-lagig + FEF ≥ 750 mm × 60 mm			
		25,0–50,0	2 × 62,5 mm, 3-lagig + FEF ≥ 750 mm × 60 mm			
	> 88,9 – ≤ 114,3	19,0–38,0	2 × 62,5 mm, 2-lagig + FEF ≥ 250 mm × 19 mm			EI 120 C/U
	> 114,3 – ≤ 159,0	25,0–38,0	2 × 62,5 mm, 2-lagig + FEF ≥ 250 mm × 38 mm			
> 159,0 – ≤ 219,1	25,0–38,0	2 × 62,5 mm, 2-lagig + FEF ≥ 250 mm × 38 mm	EI 120 C/U			

System Novasit BM

Rohrmaterial	Max. Außen-Ø [mm]	Isolierung	Brandschutzband NBR-plus	Feuerwiderstandsklasse
Nichtbrennbare Rohre mit FEF-Isolierung gemäß EN 14304 (B-s3, d0) (CS)		Dicke [mm]	Anzahl Bänder und Lagen	Massivdecke
Stahl, Edelstahl, Guss	≤ 168,3	25,0	2 × 62,5 mm, 2-lagig	EI 60 C/U
		50,0	2 × 62,5 mm, 3-lagig	
	> 219,1 – ≤ 323,9	39,0–48,0	2 × 62,5 mm, 2-lagig + Lamellenmatte ≥ 500 mm × ≥ 30 mm	EI 60 C/U
	≤ 323,9	25,0	2 × 62,5 mm, 2-lagig + FEF ≥ 750 mm × 60 mm	EI 120 C/U
		25,0–50,0	2 × 62,5 mm, 3-lagig + FEF ≥ 750 mm × 60 mm	
		50,0	2 × 62,5 mm, 3-lagig + Lamellenmatte ≥ 750 mm × 60 mm	
Nichtbrennbare Rohre mit Glaswollisolierung (CS)		Dicke [mm]	Anzahl Bänder und Lagen	Massivdecke
Kupfer, Stahl, Edelstahl, Guss	≤ 54,0	20,0–50,0	1 × 125 mm, 2-lagig	EI 120 C/U
		40,0	1 × 125 mm, 2-lagig	
	≤ 88,9	80,0	1 × 125 mm, 3-lagig	
		100,0	1 × 125 mm, 4-lagig	
Stahl, Edelstahl, Guss	≤ 219,0	60,0	1 × 125 mm, 3-lagig	EI 90 C/U
	≤ 323,9	100,0	1 × 125 mm, 4-lagig	

 Klima-, Solar- und Hydraulikleitungen				
Belegung	Brandschutzband NBR-plus	Feuerwiderstandsklasse		
Klimasplit-Leitungskombinationen	Anzahl Bänder und Lagen	Leichte Trennwand	Massivwand	Massivdecke
Kupferrohr Ø 2 × 18 mm + 9 mm PE-Schaum + 1 Rohr PVC-U/PVC-C Ø ≤ 25,0 × 1,5 mm + ≤ 3 Begleitkabel Ø ≤ 14,0 mm	2 × 62,5 mm (Wand) oder 1 × 125 mm (Decke), 2-lagig	EI 90 C/U		
Kupferrohr ≤ 2 × Ø 22 mm + 9 mm PE-Schaum + 1 Rohr PVC-U Ø ≤ 25,0 + ≤ 2 × Kabel Ø ≤ 21,0 mm bzw. 3 × Kabel Ø ≤ 14,0 mm	1 × 125 mm (Decke), 2-lagig + Lamellenmatte ≥ 30 mm × ≥ 250 mm	-	-	EI 90
Doppelsolarrohre NanoSun²	Anzahl Bänder und Lagen	Massivwand	Massivdecke	
DN 16 – DN 25	2 × 125 mm, 1-lagig, 40 mm Überlappung (Wand) 1 × 125 mm, 1-lagig, 40 mm Überlappung (Decke)	EI 120 C/U		
HANSA-FLEX Hydraulikschläuche	Anzahl Bänder und Lagen	Massivwand	Massivdecke	
Ø ≤ 55,9	NBR-plus Brandschutzband 2 × 125 mm, 1-lagig + Lamellenmatte ≥ 30 mm × ≥ 250 mm	EI 120		