

System Flammotect 2 × 60 mm

Kombiabschottung aus Mineralfaserplatten (2 × 60 mm) mit ablativer Brandschutzbeschichtung



Feuerwiderstandsklasse

maximal EI 120 nach EN 13501-2

Einsatzbereiche

- Leichte Trennwand
- Massivwand
- Massivdecke
- Sandwichpaneelwand
- Holzbau (CLT-Wände und -decken)

Belegung

| Medienleitungen | | max. Durchmesser* | |
|-----------------|---|-------------------------------------|--------------|
| | Kabel | ≤ 80 | |
| | Kabelbündel | ≤ 100 / ≤ 21 | |
| | Kabeltrassen | ✓ | |
| | Einzelne Leitungen für Steuerungszwecke | ≤ 16 | |
| | Hohlleiter/Koaxialkabel | ≤ 51,1 | |
| | EIR aus Kunststoff | einzel | ≤ 63 |
| | | Bündel | ≤ 100 / ≤ 32 |
| | EIR aus Stahl | einzel | ≤ 32 |
| | speedpipes | ≤ 50, Einzel-Ø ≤ 14 | |
| | Nichtbrennbare Rohre mit Mineralfaserisolierung | ≤ 323,9 (Stahl) ≤ 108,0 (Kupfer) | |
| | Nichtbrennbare Rohre mit FEF-Isolierung | ≤ 219,1 (Stahl) ≤ 108,0 (Kupfer) | |
| | Nichtbrennbare Rohre mit PIR-Isolierung | ≤ 219,1 (Stahl) ≤ 108,0 (Kupfer) | |
| | Brennbare Rohre | ≤ 160 | |
| | Mehrschichtverbundrohre | ≤ 75 | |
| | Klimasplit-Leitungskombinationen | ✓ | |
| | Doppelsolarrohre NanoSun ² | DN 40 | |

*Alle Angaben in mm

System Flammotect 2 × 60 mm

Systemdaten

| | | |
|----------------------------|--------------------|-------------|
| Nachweis | | ETA-22/0052 |
| Bauteil- stärke | Leichte Trennwand | ≥ 100 |
| | Massivwand | ≥ 100 |
| | Massivdecke | ≥ 150 |
| | Holz wand | ≥ 100 |
| | Holzdecke | ≥ 140 |
| | Sandwichpaneelwand | ≥ 100 |
| Schott- stärke | Leichte Trennwand | ≥ 120 |
| | Massivwand | ≥ 120 |
| | Massivdecke | ≥ 150 |
| | Holz wand | ≥ 120 |
| | Holzdecke | ≥ 150 |
| | Sandwichpaneelwand | ≥ 120 |

| | | |
|--------------------------|----------------------------------|---|
| Schott- größe | Leichte Trenn- und Massivwand | 1400 × 2000 / 2000 × 1400, ohne Laibungsbeplankung: 600 × 800 / 800 × 600 |
| | Massivdecke | 1400 × 2000 / 910 × 8700 |
| | Holz wand | 600 × 1000 / 1000 × 600 |
| | Holzdecke | 600 × 1000 / 420 × 3500 |
| | Sandwichpaneelwand | 1000 × 1000 |

Alle Angaben in mm

Produkte



FLAMMOTECT-A Farbe

5 kg Eimer – Art.-Nr. 01155121
12,5 kg Eimer – Art.-Nr. 01155136



FLAMMOTECT-A Feste Farbe

5 kg Eimer – Art.-Nr. 01155121
12,5 kg Eimer – Art.-Nr. 01155136



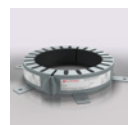
FLAMMOTECT-A Spachtel

5 kg Eimer – Art.-Nr. 01155135
12,5 kg Eimer – Art.-Nr. 01155134
310 ml Kartusche – Art.-Nr. 01155115
600 ml Schlauchbeutel – Art.-Nr. 01155153



NBR-plus Brandschutzband

Rolle à 5 m × 125 mm (teilbar zu 2 × 62,5 mm)
– Art.-Nr. 0760150133
Rolle à 10 m × 125 mm (teilbar zu 2 × 62,5 mm)
– Art.-Nr. 01261941



AWM II Brandschutzmanschette

Ø 32 mm – Ø 160 mm

| Abmessung [mm] | Innen-Ø Manschette [mm] | Außen-Ø Manschette [mm] | Bauhöhe [mm] | Anzahl Laschen [n] | Art.-Nr. |
|----------------|-------------------------|-------------------------|--------------|--------------------|----------|
| 32 | 36–40 | 50–54 | 26,0 | 2 | 01142032 |
| 40 | 44–48 | 58–62 | 26,0 | 2 | 01142040 |
| 50 | 54–57 | 68–71 | 26,0 | 2 | 01142050 |
| 63 | 67–70 | 94–97 | 26,0 | 4 | 01142063 |
| 75 | 79–83 | 106–110 | 26,0 | 4 | 01142075 |
| 90 | 94–100 | 132–138 | 26,6 | 4 | 01142090 |
| 110 | 114–120 | 155–161 | 26,6 | 4 | 01142110 |
| 125 | 129–135 | 172–178 | 40,0 | 4 | 01142125 |
| 140 | 144–152 | 200–206 | 40,0 | 6 | 01142140 |
| 160 | 164–169 | 220–225 | 40,0 | 6 | 01142160 |

System Flammotect 2 x 60 mm

Produkte



KSL-W Brandschutzband

Rolle à 10 m × 50 mm selbstkl.
– Art.-Nr. 15510
Rolle à 20 m × 50 mm selbstkl.
– Art.-Nr. 15520
Rolle à 10 m × 100 mm selbstkl.
– Art.-Nr. 15530



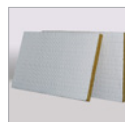
Endless Collar Rohrmanschette

Set mit 10 m Brandschutzstreifen, 3 m
Edelstahlband und 18 Befestigungshaken –
Art.-Nr. 01145303



Mineralwolle A1

Klasse des Brandverhaltens nach
EN 13501-1: A1
Schmelzpunkt ≥ 1000 °C
10 kg Sack – Art.-Nr. 01183000



Mineralfaserplatten

einseitig vorbeschichtet mit
FLAMMOTECT-A
Format 1000 × 600 × 60 mm
Karton à 4 Stk. – Art.-Nr. 01182165



Kennzeichnungsschild

1 Stück – Art.-Nr. 14003



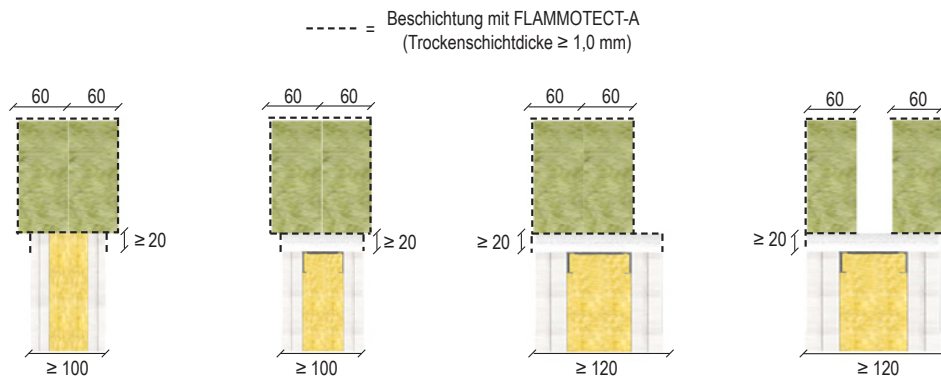
Lamellenmatte Klimarock

gemäß DIN EN 14303 und LE
DE0628071802 vom 13.07.2018
Klasse des Brandverhaltens nach
EN 13501-1: Klasse A1
Abmessungen 610 × 50 cm, Dicke 30 mm
Rolle à 3,05 m² – Art.-Nr. 01187100
Alternativ dürfen Lamellenmatten, Mineral-
fasermatten/Rohrschalen verbaut werden,
wenn sie die folgenden Kriterien erfüllen:
EN 14303 Raumgewicht ≥ 40 kg/m³
Brandverhaltensklasse A1 gem. EN 13501-1
Dicke ≥ 30 mm

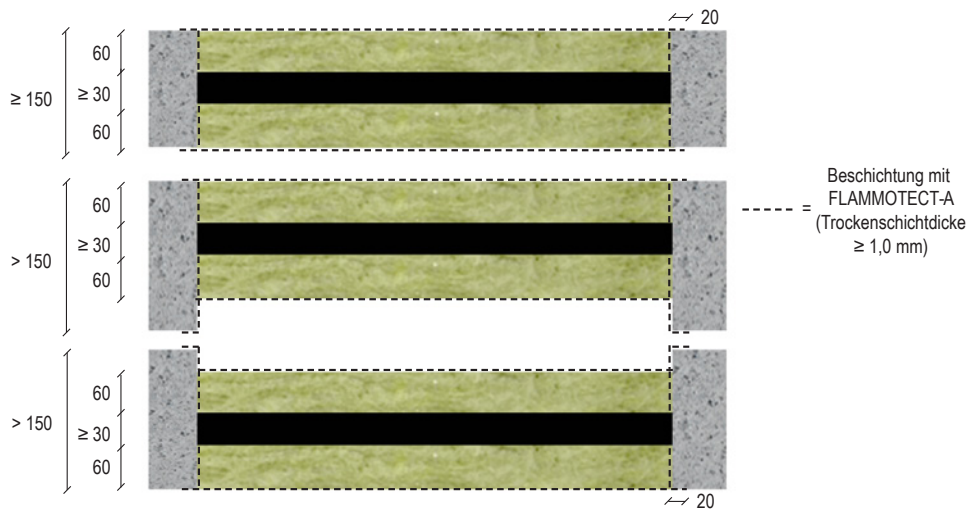
System Flammotect 2 x 60 mm

Ausführungsvarianten

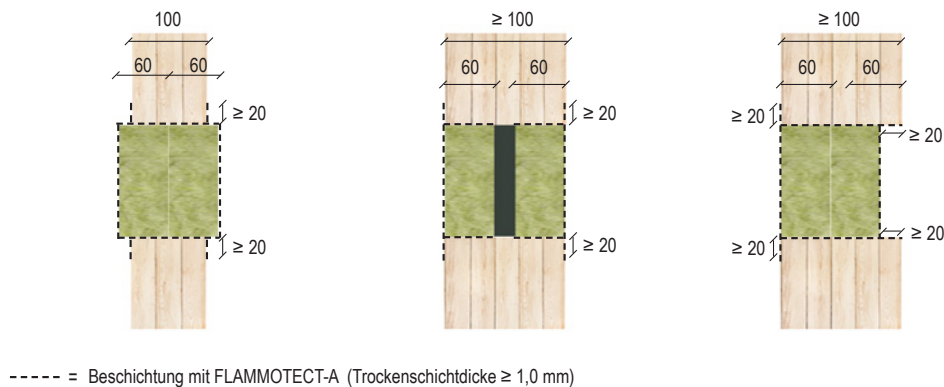
Leichte Trenn- und Massivwand



Massivdecke

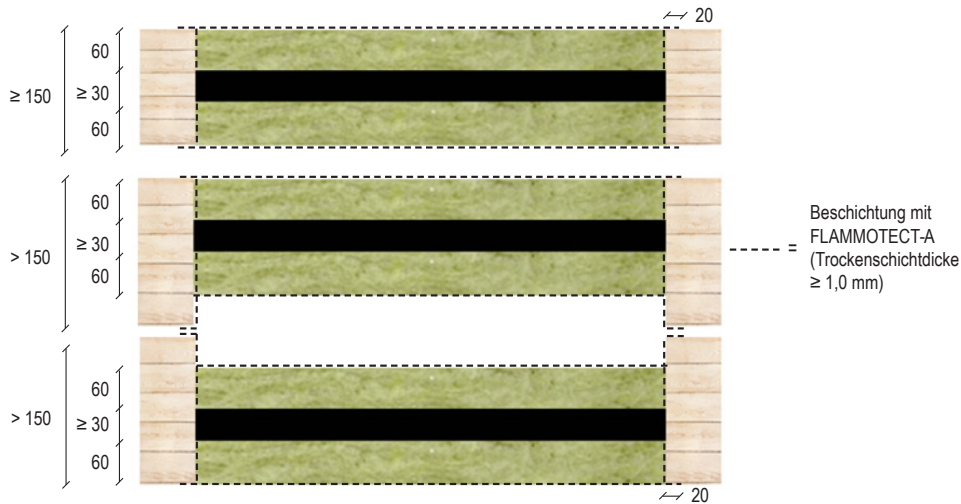


Holzwand

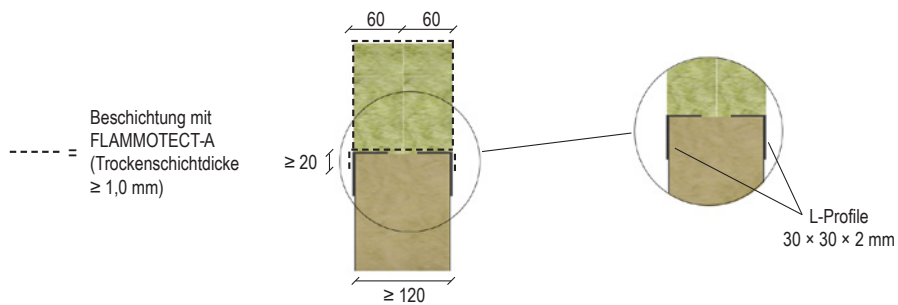


System Flammotect 2 × 60 mm

Holzdecke



Sandwichpaneelwand



Alle Angaben in mm

Erste Halterungen

| Medienleitungen | Wand | Decke |
|--|------|-------|
| Kabel, Kabelbündel, Kabeltrassen | | |
| Mehrschichtverbundrohre | | 650 |
| Nichtbrennbare Rohre mit Mineralfaserisolierung | | |
| Nichtbrennbare Rohre mit FEF-oder PIR-Isolierung | | |
| Brennbare Rohre | | 500 |
| Doppelsolarrohre NanoSun ² | | |
| Elektroinstallationsrohre | | |
| Hohlleiter und Koaxialkabel | | 250 |
| speedpipes | | |
| Klimasplit-Leitungskombinationen | | |

Alle Angaben in mm

System Flammotect 2 × 60 mm

Reduzierte Abstände

Zur Erleichterung der Installation empfehlen wir Abstände von mindestens 100 mm zwischen Medienleitungen und zur Bauteillaubung.

| | | |
|--|--|---|
| Kabel, Kabelbündel, Kabeltrassen | zueinander | 0 (100 mm zwischen übereinander angeordneten Kabeltrassen) |
| | zur Bauteillaubung | 0 |
| | zu nichtbrennbaren Rohren | 50 |
| | zu brennbaren Rohren mit Brandschutzmanschette | 20 |
| Elektroinstallationsrohre | zueinander | 0 |
| Nichtbrennbare Rohre | zueinander | 0 |
| Brennbare Rohre mit Brandschutzmanschette | zueinander | 50 |
| Klimasplit-Leitungskombinationen | zueinander | 50 |
| Alle weiteren Leitungen | zur Bauteillaubung | 25 |
| | | Alle Angaben in mm |

Alle weiteren Abstände ≥ 100 mm. Eine vollständige Auflistung aller Abstände finden Sie in der zugehörigen Einbauanleitung. Angaben beziehen sich auf die Abstände zwischen den jeweiligen Isolierungen und Zusatzmaßnahmen, falls erforderlich.

Ausführungsbestimmungen (Feuerwiderstandsklasse EI 120)

| Belegung | Abmessungen | Brandschutzmaßnahmen | |
|--------------------------------|------------------------------|---|---|
| | | Wand | Decke |
| Kabel | | | |
| Kabel | $\varnothing \leq 21$ mm | FLAMMOTECT-A Brandschutzbeschichtung 100 mm × 1 mm beidseitig | |
| | $\varnothing \leq 80$ mm | FLAMMOTECT-A Brandschutzbeschichtung 200 mm × 2 mm beidseitig | |
| Kabelbündel | $\varnothing \leq 100/21$ mm | FLAMMOTECT-A Brandschutzbeschichtung 100 mm × 1 mm beidseitig | |
| Einzelkabel (Nachbelegung) | $\varnothing \leq 21$ mm | keine Zusatzmaßnahme erforderlich | |
| Hohlleiter/Koaxialkabel | | | |
| Alle Arten | $\varnothing \leq 28$ mm | FLAMMOTECT-A Brandschutzbeschichtung 200 mm × 2 mm beidseitig | |
| RADIAFLEX RFS | $\varnothing \leq 48,2$ mm | FLAMMOTECT-A Brandschutzbeschichtung 100 mm × 1 mm beidseitig | FLAMMOTECT-A Brandschutzbeschichtung 200 mm × 1 mm beidseitig |
| | | - | Lamellenmatte $\geq 250 \times 20-30$ mm beidseitig |
| CELLFLEX RFS | $\varnothing \leq 50,3$ mm | FLAMMOTECT-A Brandschutzbeschichtung 100 mm × 1 mm beidseitig | FLAMMOTECT-A Brandschutzbeschichtung 200 mm × 1 mm beidseitig |
| | | - | Lamellenmatte $\geq 250 \times 20-30$ mm beidseitig |
| HELIAX CommScope | $\varnothing \leq 51,1$ mm | FLAMMOTECT-A Brandschutzbeschichtung 100 mm × 1 mm beidseitig | FLAMMOTECT-A Brandschutzbeschichtung 200 mm × 1 mm beidseitig (EI 45) |
| | | - | Lamellenmatte $\geq 250 \times 20-30$ mm beidseitig |

System Flammotect 2 × 60 mm

| Belegung | | Abmessungen | | Brandschutzmaßnahmen | |
|---|---|-------------|--|---|--|
| Elektroinstallationsrohre (EIR) | | | | Wand | Decke |
| EIR aus Kunststoff, einzeln | Ø ≤ 32 mm mit/ohne Kabel | | | NBR-plus Brandschutzband Breite 62,5 mm, 2 × 1-lagig | NBR-plus Brandschutzband Breite 125 mm, 1 × 1-lagig |
| | Ø ≤ 63 mm mit/ohne Kabel | | | NBR-plus Brandschutzband Breite 62,5 mm, 2 × 2-lagig | – |
| EIR aus Kunststoff, Bündel | Ø ≤ 100 mm, EIR Ø ≤ 32 mm mit/ohne Kabel | | | NBR-plus Brandschutzband Breite 62,5 mm, 2 × 2-lagig | NBR-plus Brandschutzband Breite 125 mm, 1 × 2-lagig |
| EIR aus Stahl, einzeln | EIR Ø ≤ 32 mm mit/ohne Kabel | | | Lamellenmatte ≥ 250 × 30 mm beidseitig (LS/LI) | |
| speedpipes | | | | Wand | Decke |
| speedpipes, einzeln oder Bündel, mit/ohne Glasfaserkabel | Bündel-Ø ≤ 50 mm, Einzelrohr-Ø ≤ 14 mm | | | NBR-plus Brandschutzband Breite 62,5 mm, 2 × 1-lagig | NBR-plus Brandschutzband Breite 125 mm, 1 × 1-lagig |
| Mehrschichtverbundrohre mit Mineralfaser-Rohrschale (CS) Rohdichte ≥ 80 kg/m³, Schmelzpunkt ≥ 1000 °C, Klasse min. A2 | | | | Wand | Decke |
| Kupfer, Stahl, Edelstahl, Guss | Ø ≤ 88,9. Isolierdicke: 20–30 mm | | | keine Zusatzmaßnahme erforderlich | |
| | Ø ≤ 108,0. Isolierdicke: 30–40 mm | | | | |
| Stahl, Edelstahl, Guss | Ø ≤ 170,0. Isolierdicke: ≥ 40 mm | | | – | Schutzisolierung mit Lamellenmatte 500 × 30 oberseitig |
| Nichtbrennbare Rohre mit Mineralfaserisolierung (LS/LI/CS/CI) Rohdichte ≥ 35 kg/m³, Schmelzpunkt ≥ 1000 °C, Klasse min. A2 | | | | Wand | Decke |
| Kupfer, Stahl, Edelstahl, Guss | Ø ≤ 42,0 mm | | | Lamellenmatte ≥ 200 × 30–100 mm beidseitig (LS/LI) | Lamellenmatte ≥ 425 × 30–100 mm beidseitig |
| | Ø ≤ 54,0 mm | | | | Lamellenmatte ≥ 750 × 30–100 mm beidseitig + Schutzisolierung aus Lamellenmatte 500 × 30 mm |
| | Ø ≤ 88,9 mm | | | Lamellenmatte ≥ 450 × 30–100 mm beidseitig | Lamellenmatte ≥ 1000 × 30 mm beidseitig + Schutzisolierung aus Lamellenmatte 500 × 30 mm |
| | Ø ≤ 108,0 mm | | | Lamellenmatte ≥ 1000 × 30 mm beidseitig + Schutzisolierung aus Lamellenmatte 500 × 30 mm | |
| Stahl, Edelstahl, Guss | Ø ≤ 114,3 mm | | | Lamellenmatte ≥ 450 × 30–100 mm beidseitig | Lamellenmatte ≥ 425 × 30–100 mm beidseitig |
| | Ø ≤ 170,0 mm | | | Lamellenmatte ≥ 1000 × 60 mm beidseitig + Schutzisolierung aus Lamellenmatte 500 × 30 mm | Lamellenmatte ≥ 1175 × 30 mm beidseitig |
| | Ø ≤ 219,1 mm | | | Lamellenmatte ≥ 1200 × 30–100 mm beidseitig | |
| | Ø ≤ 323,9 mm | | | – | Lamellenmatte ≥ 1250 × 60 mm beidseitig + Schutzisolierung aus Lamellenmatte 1000 × 60 mm |

System Flammotect 2 × 60 mm

| Nichtbrennbare Rohre mit FEF-Isolierung gem. EN 14304 (CS) | | Wand | Decke |
|--|--------------------------------------|---|---|
| Kupfer, Stahl, Edelstahl, Guss | Ø ≤ 54,0 mm, Isolierdicke 19–38 mm | NBR-plus Brandschutzband Breite 62,5 mm, 2 × 2-lagig | NBR-plus Brandschutzband Breite 125 mm, 1 × 2-lagig |
| | Ø ≤ 60,0 mm, Isolierdicke 13–40 mm | – | |
| | Ø ≤ 88,9 mm, Isolierdicke 19–38 mm | NBR-plus Brandschutzband Breite 62,5 mm, 2 × 2-lagig | NBR-plus Brandschutzband Breite 125 mm, 1 × 2-lagig (EI 90) |
| | Ø ≤ 88,9 mm, Isolierdicke 25 mm | NBR-plus Brandschutzband Breite 62,5 mm, 2 × 2-lagig | NBR-plus Brandschutzband Breite 125 mm, 1 × 2-lagig |
| | Ø ≤ 88,9 mm, Isolierdicke 9–32 mm | – | NBR-plus Brandschutzband Breite 125 mm, 1 × 2-lagig + Schutzisolierung FEF 500 × 30 mm |
| Stahl, Edelstahl, Guss | Ø ≤ 88,9 mm, Isolierdicke 19–38 mm | NBR-plus Brandschutzband Breite 62,5 mm, 2 × 2-lagig | NBR-plus Brandschutzband Breite 125 mm, 1 × 2-lagig (EI 90) |
| | Ø ≤ 114,3 mm, Isolierdicke 19–38 mm | NBR-plus Brandschutzband Breite 62,5 mm, 2 × 2-lagig + Schutzisolierung FEF 250 × 19 mm | – |
| | Ø ≤ 159 mm, Isolierdicke 25–38 mm | NBR-plus Brandschutzband Breite 62,5 mm, 2 × 2-lagig + Schutzisolierung FEF 250 × 19 mm | NBR-plus Brandschutzband Breite 125 mm, 1 × 2-lagig + Schutzisolierung FEF 250 × 25 mm (EI 90) |
| | Ø ≤ 219,1 mm, Isolierdicke 25–38 mm | NBR-plus Brandschutzband Breite 62,5 mm, 2 × 2-lagig + Schutzisolierung FEF 600 × 38 mm | NBR-plus Brandschutzband Breite 125 mm, 1 × 2-lagig + Schutzisolierung FEF 250 × 38 mm (EI 90) |
| Nichtbrennbare Rohre mit FEF-Isolierung ArmaFlex Protect (LS/CS) | | Wand | Decke |
| Kupfer, Stahl, Edelstahl, Guss | Ø ≤ 22,0 mm | ArmaFlex Protect ≥ 1000 × 20 mm | |
| Nichtbrennbare Rohre mit PIR-Isolierung gem. EN 14308 (CS) | | Wand | Decke |
| Kupfer, Stahl, Edelstahl, Guss | Ø ≤ 42,0 mm, Isolierdicke 20 mm | NBR-plus Brandschutzband Breite 62,5 mm, 2 × 2-lagig (EI 90) | – |
| | Ø ≤ 42,0 mm, Isolierdicke 60 mm | NBR-plus Brandschutzband Breite 62,5 mm, 2 × 3-lagig | |
| | Ø ≤ 54,0 mm, Isolierdicke 30 mm | – | NBR-plus Brandschutzband Breite 62,5 mm, 2 × 2-lagig |
| | Ø ≤ 88,9 mm, Isolierdicke 40 mm | NBR-plus Brandschutzband Breite 62,5 mm, 2 × 2-lagig (EI 90) | NBR-plus Brandschutzband Breite 62,5 mm, 2 × 2-lagig |
| | Ø ≤ 88,9 mm, Isolierdicke 100 mm | NBR-plus Brandschutzband Breite 62,5 mm, 2 × 4-lagig | NBR-plus Brandschutzband Breite 62,5 mm, 2 × 4-lagig (EI 90) |
| Stahl, Edelstahl, Guss | Ø ≤ 219,1 mm, Isolierdicke 60–100 mm | NBR-plus Brandschutzband Breite 62,5 mm, 2 × 4-lagig | |
| Klimasplit-Leitungskombinationen | | Wand | Decke |
| Kupferrohre (2 × Ø 18/18 mm) vorisoliert mit PEF (9 mm) + 1 Rohr PVC (Ø 25 mm) + 3 Kabel (Ø ≤ 14 mm) | | NBR-plus Brandschutzband Breite 62,5 mm, 2 × 2-lagig | NBR-plus Brandschutzband Breite 125 mm, 1 × 2-lagig |

System Flammotect 2 × 60 mm

| Brennbare Rohre mit/ohne Schallschutzschlauch und Brandschutzmanschette | | Wand | Decke |
|---|---------------------------------------|--|--|
| PVC-U, PVC-C, PE-HD, ABS, SAN+PVC PP | Ø ≤ 160 mm | AWM II Brandschutzmanschette beidseitig (EI 90) | AWM II Brandschutzmanschette deckenunterseitig (EI 90) |
| Geberit Silent dB20 Geberit Silent Pro Geberit Silent PP Poloplast POLO-KAL NG Poloplast POLO-KAL XS Valsir Triplus Wavin SiTech+ | Ø ≤ 160 mm | | |
| REHAU RAUPIANO PLUS REHAU RAUPIANO LIGHT REHAU RAUSILENTO Wavin AS Wavin AS+ GF Silenta Premium Hakan Silenta Premium Pipelife MASTER 3 PLUS KÉ KELIT PHONEX AS | Ø ≤ 160 mm | | - |
| REHAU RAUPIANO LIGHT REHAU RAUSILENTO CONEL DRAIN Poloplast POLO-KAL 3S GF Silenta Premium Hakan Silenta Premium | Ø ≤ 110 mm | | AWM II Brandschutzmanschette deckenunterseitig (EI 90) |
| Brennbare Rohre mit/ohne Schallschutzschlauch und Brandschutzband | | Wand | Decke |
| PVC-U, PVC-C, PE-HD, ABS, SAN+PVC PP | Ø ≤ 110 mm | KSL-W Brandschutzband beidseitig Ø ≤ 50 mm 2-lagig Ø ≤ 110 mm 4-lagig | KSL-W Brandschutzband deckenunterseitig Ø ≤ 50 mm 2-lagig Ø ≤ 110 mm 4-lagig |
| Geberit Silent dB20 Geberit Silent Pro Geberit Silent PP Poloplast POLO-KAL NG Poloplast POLO-KAL XS REHAU RAUPIANO PLUS REHAU RAUPIANO LIGHT REHAU RAUSILENTO CONEL DRAIN GF Silenta Premium Hakan Silenta Premium Pipelife MASTER 3 KÉ KELIT PHONEX AS Wavin SiTECH+ | Ø ≤ 110 mm | | |
| Brennbare Rohre mit FEF-Isolierung gem.EN 14304 (B-s3, d0) und Brandschutzmanschette | | Wand | Decke |
| PP | Ø ≤ 110 mm, Isolierdicke 6–32 mm | AWM II Brandschutzmanschette beidseitig | AWM II Brandschutzmanschette deckenunterseitig |
| Brennbare Rohre mit FEF-Isolierung gem.EN 14304 (B-s3, d0) und Brandschutzband (CS) | | Wand | Decke |
| PP-H | Ø ≤ 75 mm, Isolierdicke 9,0–22,0 mm | KSL-W Brandschutzband beidseitig 3-lagig | - |
| Geberit Silent dB20 REHAU RAUPIANO LIGHT REHAU RAUSILENTO CONEL DRAIN | Ø ≤ 160 mm, Isolierdicke 17,0–19,0 mm | - | KSL-W Brandschutzband beidseitig Ø ≤ 50 mm 2-lagig Ø ≤ 110 mm 4-lagig Ø ≤ 135 mm 5-lagig Ø ≤ 160 mm 6-lagig |
| Geberit Silent PP Hakan Silenta Premium | Ø ≤ 125 mm, Isolierdicke 17,0–18,5 mm | | |
| Geberit Silent Pro Pipelife MASTER 3 PLUS Poloplast POLO-KAL NG Poloplast POLO-KAL XS Wavin SiTECH Wavin SiTECH+ Wavin AS+ | Ø ≤ 110 mm, Isolierdicke 17,0–18,0 mm | | |

System Flammotect 2 × 60 mm

| Mehrschichtverbundrohre mit FEF-Isolierung gemäß EN 14304 (B-s3, d0) (CS) | | Wand | Decke |
|---|---------------------------------|---|--|
| Geberit Mepla | Ø ≤ 32 mm, Isolierdicke 8–35 mm | KSL-W Brandschutzband beidseitig 1-lagig | KSL-W Brandschutzband deckenunterseitig 1-lagig |
| | Ø ≤ 75 mm, Isolierdicke 9–40 mm | KSL-W Brandschutzband beidseitig 2-lagig | KSL-W Brandschutzband deckenunterseitig 2-lagig |
| REHAU RAUTITAN stabil | Ø ≤ 32 mm, Isolierdicke 8–35 mm | KSL-W Brandschutzband beidseitig 1-lagig | KSL-W Brandschutzband deckenunterseitig 1-lagig |
| | Ø ≤ 40 mm, Isolierdicke 9–35 mm | KSL-W Brandschutzband beidseitig 2-lagig | KSL-W Brandschutzband deckenunterseitig 2-lagig |
| KE KELIT KELOX | Ø ≤ 32 mm, Isolierdicke 8–35 mm | KSL-W Brandschutzband beidseitig 1-lagig | KSL-W Brandschutzband deckenunterseitig 1-lagig |
| | Ø ≤ 75 mm, Isolierdicke 9–40 mm | KSL-W Brandschutzband beidseitig 2-lagig | KSL-W Brandschutzband deckenunterseitig 2-lagig |
| Henco | Ø ≤ 32 mm, Isolierdicke 8–32 mm | KSL-W Brandschutzband beidseitig 1-lagig | – |
| Mehrschichtverbundrohre mit PEF-Isolierung (CS) | | Wand | Decke |
| Geberit Mepla | Ø ≤ 32 mm, Isolierdicke 6–13 mm | KSL-W Brandschutzband beidseitig 1-lagig | KSL-W Brandschutzband deckenunterseitig 1-lagig |
| REHAU RAUTITAN stabil | Ø ≤ 32 mm, Isolierdicke 4–26 mm | | |
| KE KELIT KELOX | Ø ≤ 32 mm, Isolierdicke 4–13 mm | | |
| Henco | Ø ≤ 32 mm, Isolierdicke 6–13 mm | | |
| Mehrschichtverbundrohre mit Mineralfaser-Rohrschale (CS) Rohdichte ≥ 80 kg/m ³ , Schmelzpunkt ≥ 1000 °C, Klasse min. A2 | | Wand | Decke |
| Geberit Mepla | Ø ≤ 75 mm | Rohrschale CS × ≥ 20 mm | |

Die Brandschutzmanschette AWM II wird mit Grobgewindeschrauben oder durchgehenden Gewindestangen befestigt.
Das Brandschutzband KSL-W ist so zu installieren, dass es 0–5 mm aus dem Schott herausragt.
Das Brandschutzband NBR-plus ist bei einer Breite von 62,5 mm so zu installieren, dass es 12,5–15 mm aus dem Schott herausragt.
Das Brandschutzband NBR-plus ist bei einer Breite von 125 mm so zu installieren, dass es 50 mm aus dem Schott herausragt.